



## **FACHÄRZTIN FÜR AUGENHEILKUNDE UND OPTOMETRIE**

### **OCT - VORSORGE FÜR IHRE SEHKRAFT**

Das OCT ermöglicht mittels Optischer Kohärenztomographie die Früherkennung und Kontrolle von Glaukom- und Netzhauterkrankungen

### **OCT - DIE TECHNOLOGIE**

Die Messung erfolgt mit Hilfe von Lichtstrahlen, die durch die Pupille auf die Netzhaut gesendet werden. Das Licht wird von den verschiedenen Schichten der Netzhaut zurückgeworfen und transportiert Informationen über deren Dicke und Struktur zurück zum Gerät. Der Computer erstellt aus diesen Informationen Bilder und Messungen. Die Informationen können mit Normdatenbanken verglichen werden, um Veränderungen bereits in einem frühen Stadium sichtbar zu machen.

### **OCT – WANN IST EINE UNTERSUCHUNG FÜR SIE SINNVOLL?**

Gerade unsere Sehkraft gilt es besonders zu schützen. Viele Erkrankungen an der Netzhaut verursachen anfangs keine Beschwerden und werden oft erst bemerkt, wenn bereits ein irreparabler Schaden entstanden ist. Wird bei der Kontrolle eine Erkrankung jedoch frühzeitig entdeckt, kann ihr Arzt entsprechende Maßnahmen ergreifen.

Mit dem iVue OCT ist eine genaue Untersuchung Ihrer Netzhaut möglich. Das Gerät liefert ihrem Arzt detailreiche Informationen für eine frühzeitige Erkennung eventueller Erkrankungen oder Störungen.

Dies kann für Sie besonders wichtig sein, wenn Sie zu einer der folgenden Risikogruppen gehören:

- Alter über 40 Jahre
- Diabetes
- Glaukom oder Glaukom in der Familie
- Durchblutungsstörungen
- starke Kurzsichtigkeit
- Netzhauterkrankungen

### **OCT - DIE UNTERSUCHUNG**

Den Kopf bequem in einer Kopfstütze liegend, blicken Sie auf ein kleines, bewegliches Fixierlicht im Gerät. Mithilfe eines fast unsichtbaren, unschädlichen Lichtes werden Aufnahmen von Ihrer Netzhaut ganz ohne störende Blendungen gemacht.

### **OCT - GESUNDE NETZHAUT**

Die Schichten der Netzhaut sind als ebenmäßige Linien zu erkennen. Im Zentrum befindet sich eine Einbuchtung: die Makula, der Punkt des schärfsten Sehens.



Universitätsdozentin

**DR. IRENE RUHSWURM**

**FACHÄRZTIN FÜR AUGENHEILKUNDE UND OPTOMETRIE**

### OCT - HORNHAUT

Die Dicke der Hornhaut wird berührungslos vermessen. Das Ergebnis kann Hinweise auf verschiedene Erkrankungen geben.

### OCT UND GLAUKOM

Bei einem Verdacht auf Glaukom wird der Sehnervenkopf (auch: Papille) untersucht. Es werden verschiedene Parameter überprüft.

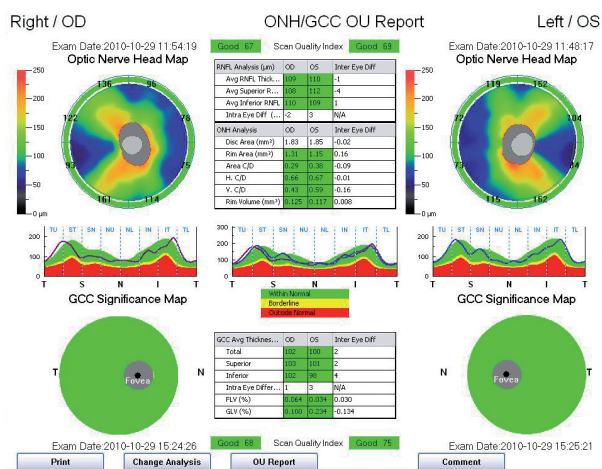
Bei einem Glaukom verändert sich die Papille, und die Nervenfaserschicht schwindet. Diese Schicht wird in Umgebung der Papille dargestellt und vermessen. Die Messung wird dann mit Normwerten verglichen. Mit dem OCT ist eine Frühdiagnose von Veränderungen der Nervenfaserschicht möglich, noch lange bevor Gesichtsfeldausfälle nachweisbar sind.

### OCT UND AMD

Diese Erkrankungen der Netzhaut sind bei der Untersuchung deutlich anhand der Veränderungen zwischen den Schichten erkennbar. Auch die Dicke der Netzhaut kann Aufschluss geben und wird dann gemessen. AMD beginnt meist in den äußeren Schichten der Netzhaut. Die Störungen können sich von dort bis zum Nervengewebe ausbreiten, das Zentrum des Gesichtsfelds wird beeinträchtigt.

### OCT UND DIABETISCHE RETINOPATHIE

Erhöhter Blutzucker kann die Gefäße verändern. Es kann sowohl zu Gefäßverschlüssen als auch zu Wucherungen, Netzhautblutungen und Netzhautschwellungen kommen. Symptome machen sich erst spät bemerkbar, mit dem OCT ist eine Frühdiagnose möglich.



AUGENOPERATIONEN UND LASERCHIRURGIE    KONTAKTLINSENANPASSUNG    MUTTER-KIND-PASS  
KINDERORDINATION    FÜHRERSCHEINUNTERSUCHUNGEN

MO., DI. 9:00 - 14:00    DO. 13:00 - 19:00    FR. 9:00 - 12:00    ALLE KASSEN UND PRIVAT

A-1190 WIEN / HEILIGENSTÄDTER STRASSE 195    TEL. +43-1-368 44 25    FAX +43-1-368 44 25-1    WWW.DIE-AUGENAERZTIN.AT



Universitätsdozentin

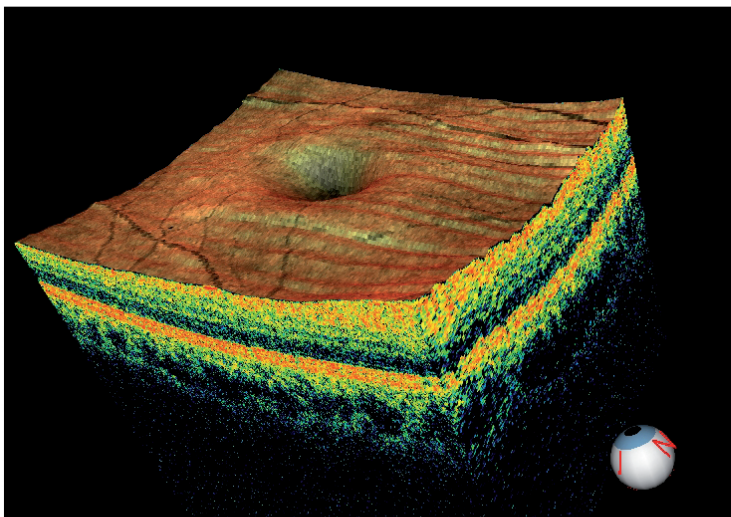
**DR. IRENE RUHSWURM**

**FACHÄRZTIN FÜR AUGENHEILKUNDE UND OPTOMETRIE**

Retina 3D

Scan Quality Index **Good 72**

Right / OD



- 
- 
- Cut 3D
- Surface
  - SLO 3D
  - Full Thickness
  - Inner Thickness
  - Outer Thickness



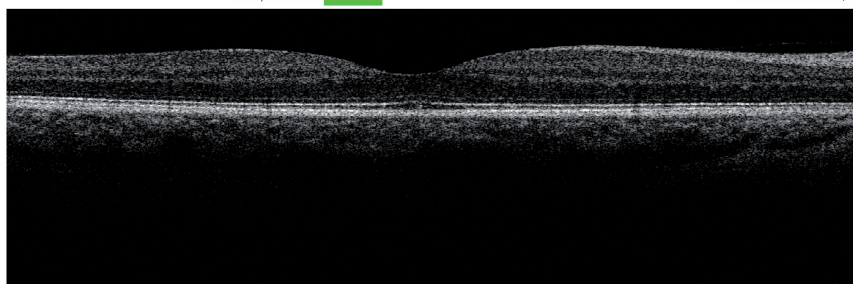
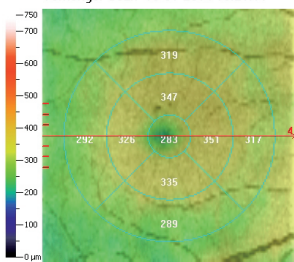
Retina Änderungsanalyse

Vorheriger Scan 15-01-2014 13:21:17

Scanqualitäts-Index **Gut 81**

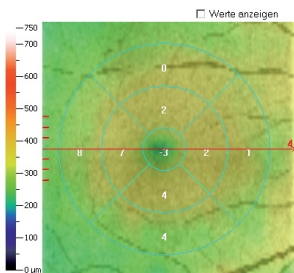
Rechts / OD

6.00 x 6.00 Scan Größe (mm)



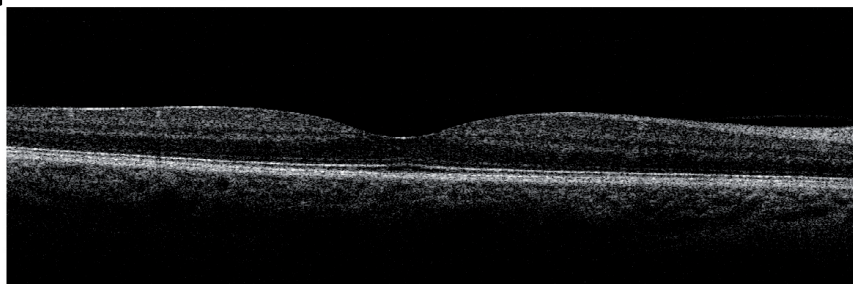
250µm

Dicke gesamte Retina   
  innere Retina   
  äußere Retina   
 NDB Referenz  
 Gesamte Retina



Letzter Scan 15-01-2014 13:21:33

Scanqualitäts-Index **Gut 74**



AUGENOPERATIONEN UND LASERCHIRURGIE KONTAKTLINSENANPASSUNG MUTTER-KIND-PASS  
KINDERORDINATION FÜHRERSCHEINUNTERSUCHUNGEN

MO., DI. 9:00 - 14:00 DO. 13:00 - 19:00 FR. 9:00 - 12:00 ALLE KASSEN UND PRIVAT

A-1190 WIEN / HEILIGENSTÄDTER STRASSE 195 TEL. +43-1-368 44 25 FAX +43-1-368 44 25-1 WWW.DIE-AUGENAERZTIN.AT